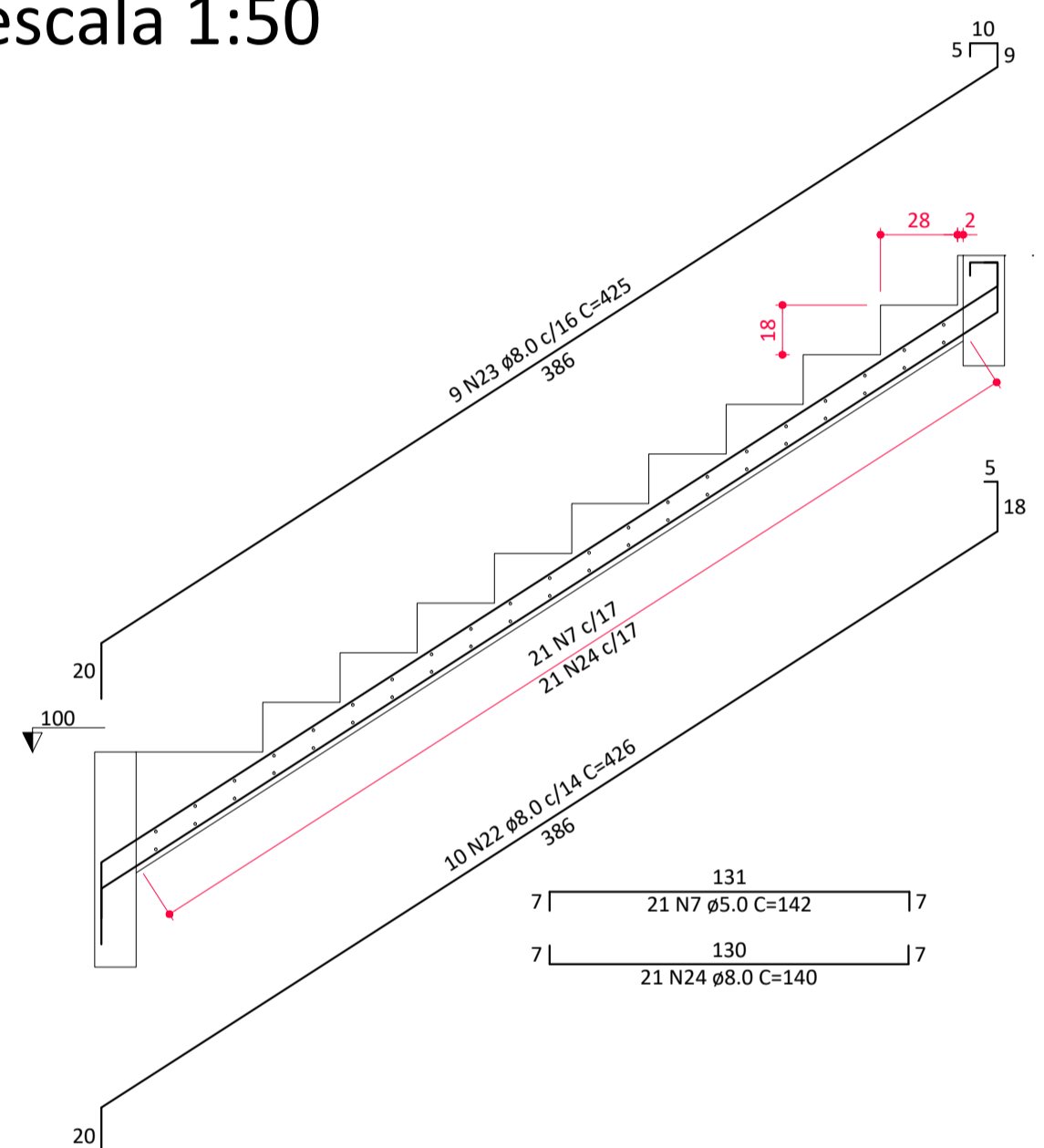
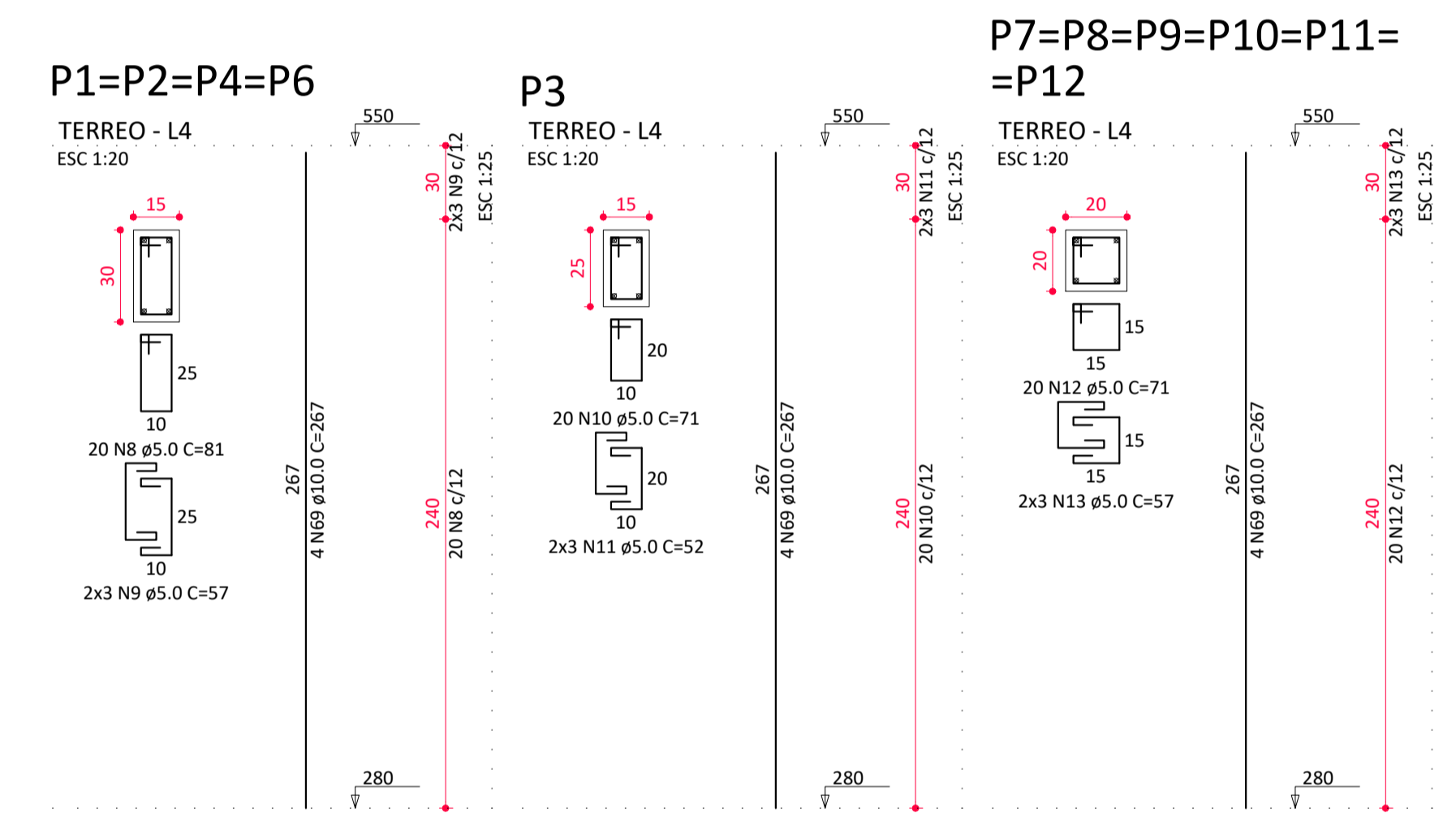
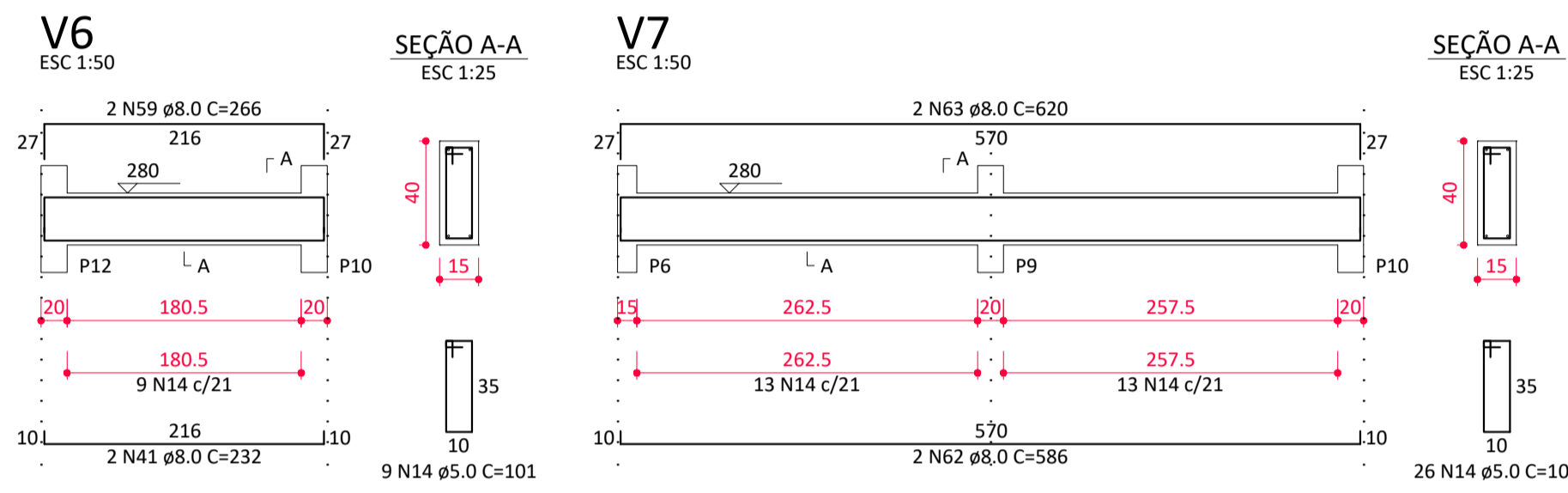
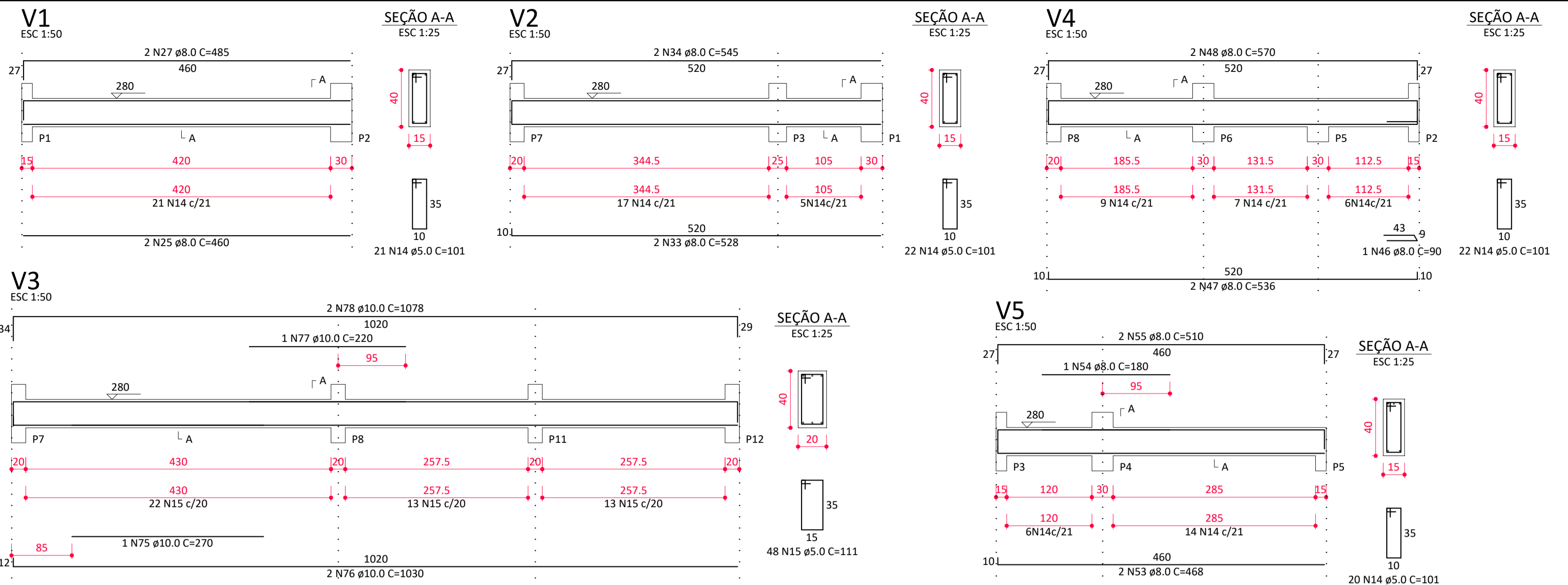
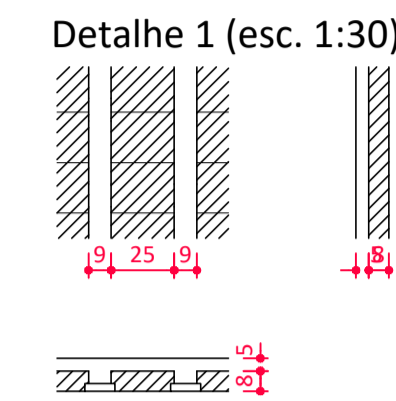


FORMA DO PAVIMENTO TERREO (NÍVEL 280)
escala 1:50

Vigas			
Nome	Seção (cm)	Elevação (cm)	Nível (cm)
V1	15x40	0	280
V2	15x40	0	280
V3	20x40	0	280
V4	15x40	0	280
V5	15x40	0	280
V6	15x40	0	280
V7	15x40	0	280

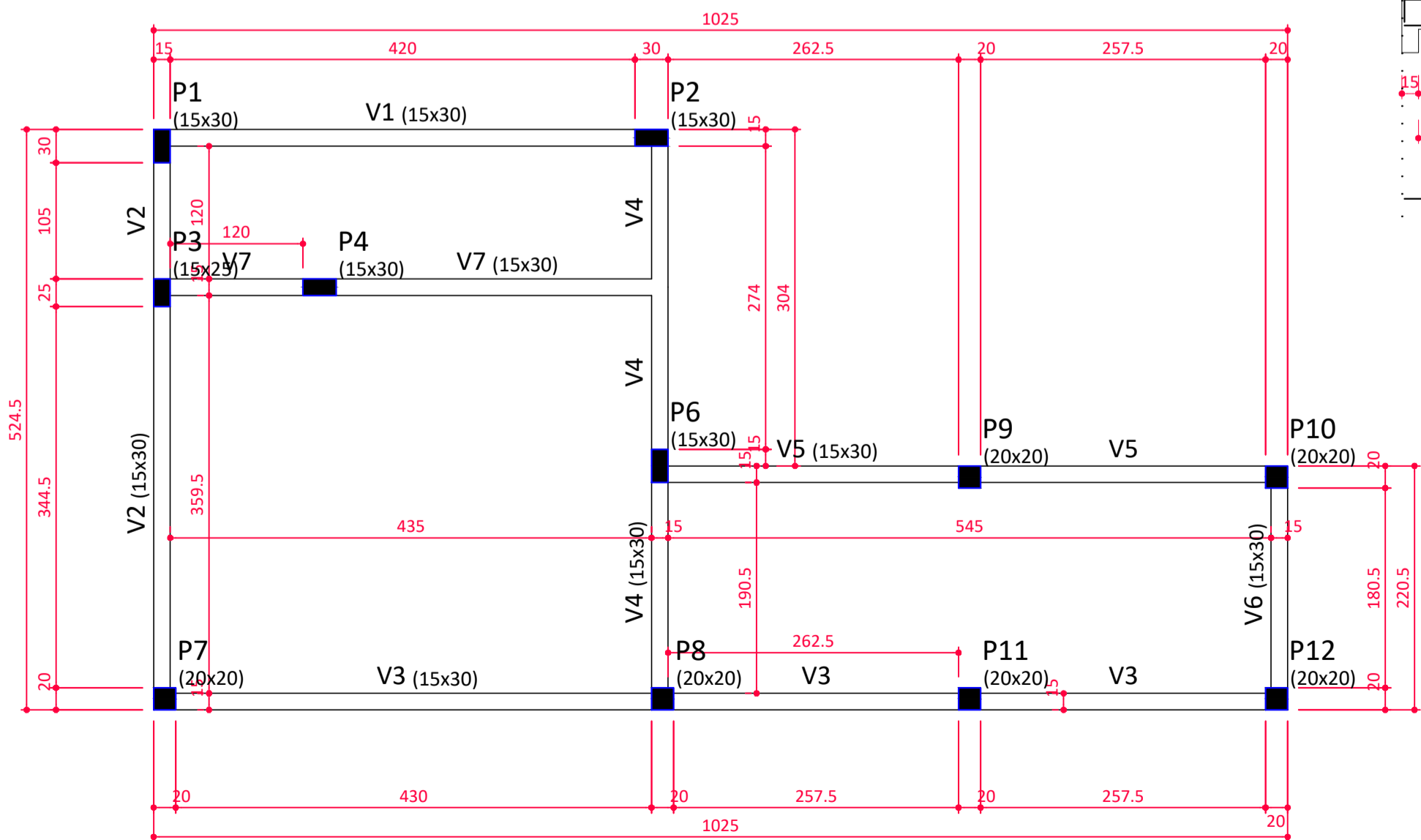
Lajes			
Nome	Tipo	Altura (cm)	Elevação (cm)
L1	Trellçada 1D	13	0
L2	Trellçada 1D	13	0
LE2	Maciça	12	0



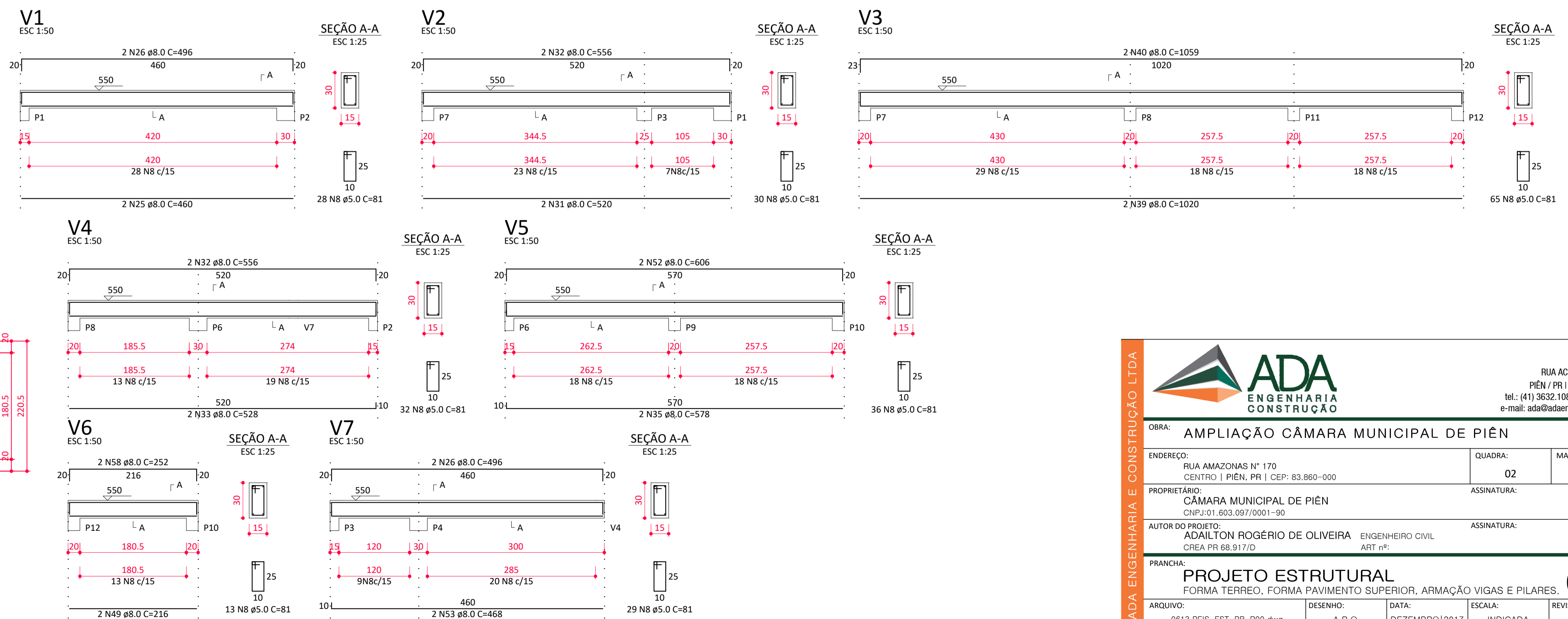
ARMAÇÃO POSITIVA DA ESCADA E2
escala 1:25

CORTE A-A (LE2)
escala 1:25

Vigas			
Nome	Seção (cm)	Elevação (cm)	Nível (cm)
V1	15x30	0	550
V2	15x30	0	550
V3	15x30	0	550
V4	15x30	0	550
V5	15x30	0	550
V6	15x30	0	550
V7	15x30	0	550



FORMA DO PAVIMENTO SUPERIOR (NÍVEL 550)
escala 1:50



ADA ENGENHARIA E CONSTRUÇÃO LTDA

AMPLIAÇÃO CÂMARA MUNICIPAL DE PIÊN

RUA ACRE, 162 | SALA 6
PIÊN / PR | CEP 83.860-000
tel: (41) 3632.1080 | 9.8805.9627
e-mail: ada@adaengenharia.com.br

OBRA: AMPLIAÇÃO CÂMARA MUNICIPAL DE PIÊN

ENDEREÇO: RUA AMAZONAS N° 170, CENTRO | PIÊN, PR | CEP: 83.860-000

PROPRIETÁRIO: CÂMARA MUNICIPAL DE PIÊN

AUTOR DO PROJETO: ADAILTON ROGÉRIO DE OLIVEIRA

PRONCHA: PROJETO ESTRUTURAL

FORMA TERREO, FORMA PAVIMENTO SUPERIOR, ARMAÇÃO VIGAS E PILARES.

ARQUIVO: 0613 PPS-EST-PB-R00.dwg

DESENHO: A.R.O.

DATA: DEZEMBRO/2017

ESCALA: INDICADA

REVISÃO: 00

SEQUENCIA: 03/03